

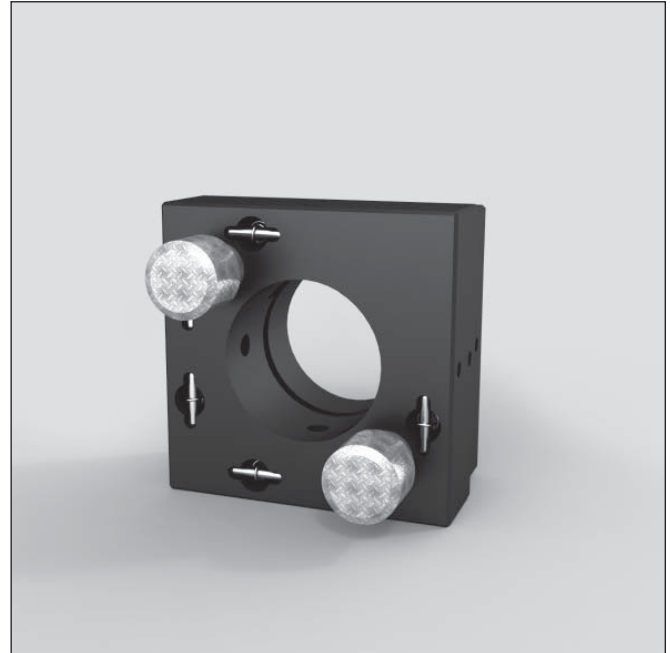
Laserspiegeljustierhalter Laser Mirror Mounts

LSH 65

- SYS 65 kompatibel
- verzugsarmes Aluminium
- reflexionsarm, schwarz eloxiert
- zum Aufbau von Laserresonatoren geeignet
- Montagemöglichkeiten
 - im SYS 65 direkt auf Reiter RT 65
 - auf Stift
- for use with SYS 65
- deformation-resistant aluminium
- reflection-poor, black anodized
- suitable for mounting laser resonators
- ways of installing
 - for use with SYS 65 direct on slide RT 65
 - on pin

65

9012.0183 / 16.01.2017



Die Laserspiegelhalter LSH 65 sind hochpräzise Transjustierungen, die besonders für den Einsatz als Resonatorspiegelhalter konzipiert sind. Zusammen mit einem Reiter RT 65 und einer Systemschiene S 65LL lässt sich ein hochstabiler Laserresonator aufbauen.

Die Justierhalter haben eine Zentralbohrung mit 35 mm Durchmesser zur Aufnahme gefasster Optiken oder anderer Komponenten. Die Winkelverstellung erfolgt in horizontaler und vertikaler Richtung unabhängig voneinander. Die maximale Verkippung beträgt jeweils $6^\circ (\pm 3^\circ)$.

Als Einstellelemente werden Feingewindeschrauben mit 0,35 mm Steigung geliefert. Für Anwendungen in Seriengeräten werden auf Wunsch kurze Feingewindeschrauben mit Innensechskant und Arretierung geliefert.

The laser mirror mounts LSH 65 are high-precision transmitting mounts specially conceived for use as resonator mirror mounts. Using a RT 65 slide and a S 65LL system rail, a highly stable laser resonator can be set up.

The adjustment mounts have a central hole with a 35 mm diameter to hold mounted optics or other components. The horizontal and vertical angles can be adjusted independently of one another. The maximum tilt is $6^\circ (\pm 3^\circ)$.

Fine-thread screws with a 0.35 mm pitch are available as adjustment elements. On demand, short fine-thread screws with hexagon socket and locking are available for applications in serial devices.

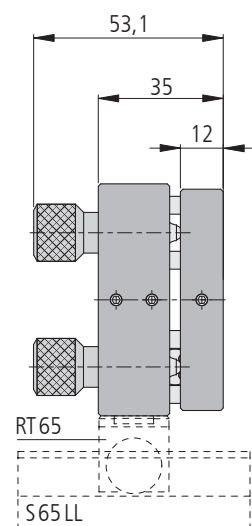
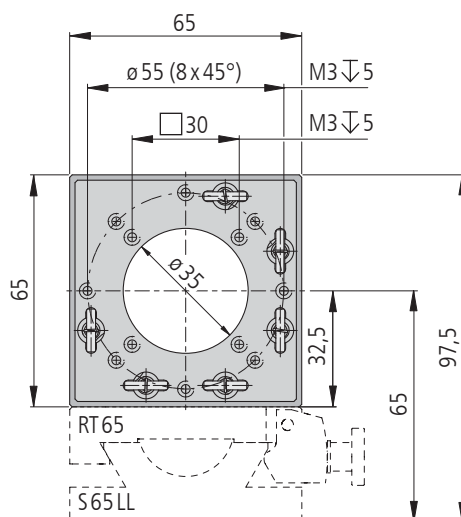
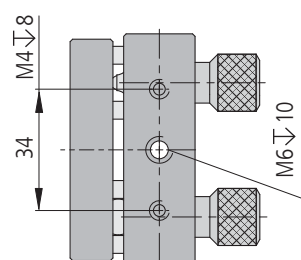
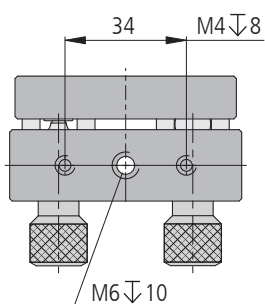
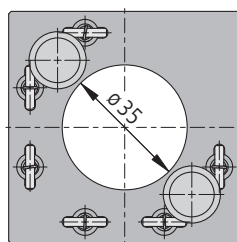
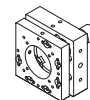
Bestellangaben/Ordering Information

Laserspiegeljustierhalter/laser mirror mounts

		Typ/type	Bestell-Nr./part no.
ø 35 mm, für gefasste Optiken, mit Feingewindeschrauben	ø 35 mm, for mounted optics, with fine-thread screws	LSH 65	16.250.3501

Zubehör/Accessories

Reiter RT 65, 20 mm, mit Rändelschraube	slide RT 65, 20 mm, with knurled screw	RT 65-20-R	16.021.0020
Reiter RT 65, 20 mm, mit Innensechskantschraube	slide RT 65, 20 mm, with hexagon socket head cap screw	RT 65-20-M4	16.022.0020
Stift 15	pin 15	s. Produktinfo STF 15/s. product info STF 15	



LSH65

Technische Daten/Technical Data LSH65

Winkelverstellbereich	angular adjustment range	6 (±3)	°
Apertur	aperture	ø35	mm
Spindelsteigung	spindle pitch	0,35	mm
Gewicht	weight	300	g