

Unmagnetische Miniaturkreuztische Non-Magnetic Miniature XY Stages

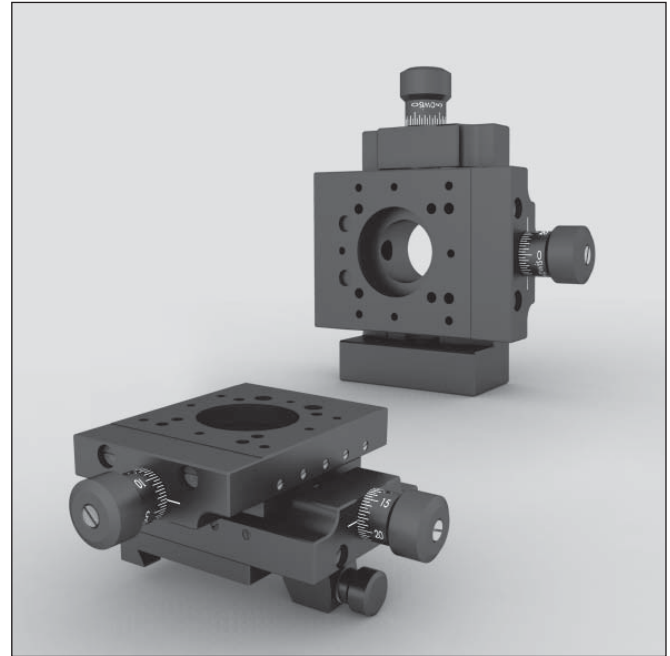
MKT 40B-UM

- unmagnetisch
 - SYS 40 und SYS 65 kompatibel
 - verzugsarmes Aluminium
 - reflexionsarm, schwarz eloxiert
 - mit Feingewindespindeln
 - flache Bauweise
 - geringe Masse
 - Montagemöglichkeiten:
 - auf Reiter
 - auf Stift
- non-magnetic
 - for use with SYS 40 and SYS 65
 - deformation-resistant aluminium
 - reflection-poor, black anodized
 - with fine-thread spindels
 - flat design
 - low mass
 - ways of installing:
 - on slide
 - on pin

40 65

V-6

9012.0132 / 05.04.2017



Die unmagnetischen Miniaturkreuztische MKT 40B-UM bestehen aus Materialien, deren Permeabilität kleiner als 1,01 ist.

Die Abmessungen entsprechen den Standard-Miniaturkreuztischen MKT 40B.

Die unmagnetischen Miniaturkreuztische MKT 40B-UM sind mit Reiter, mit Stiftadapter M6 oder mit Endplatte erhältlich.

The MKT 40B-UM non-magnetic miniature XY stages are made of materials which all have a permeability of less than 1.01.

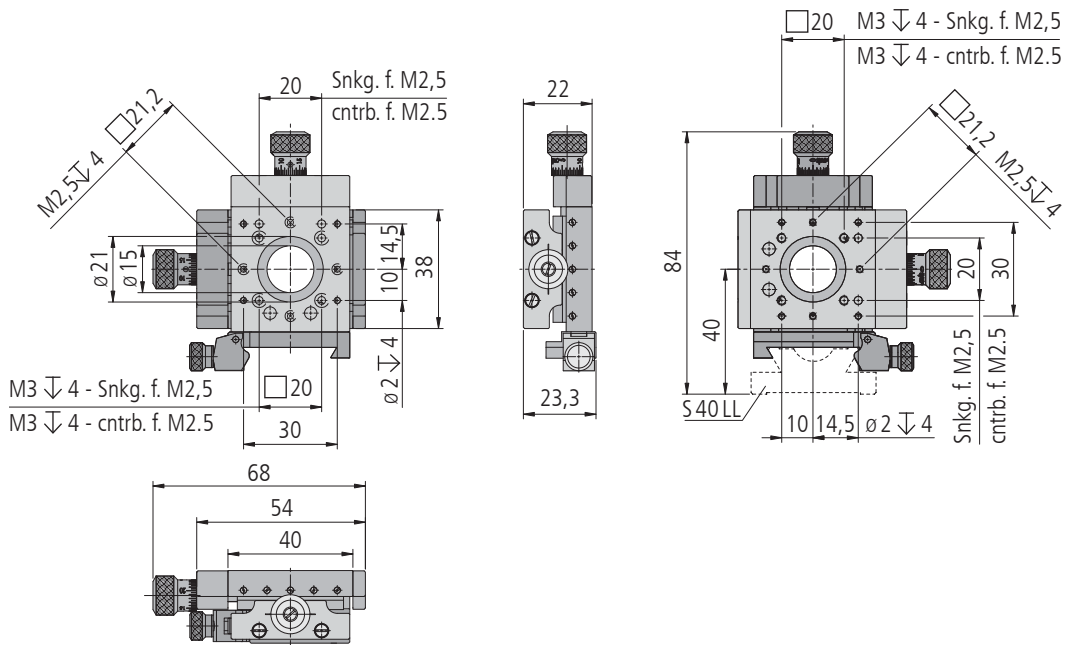
The dimensions are the same as for the standard MKT 40B miniature XY stages.

The MKT 40B-UM non-magnetic miniature XY stages can be delivered with slide, pin adapter M6 or with end plate.

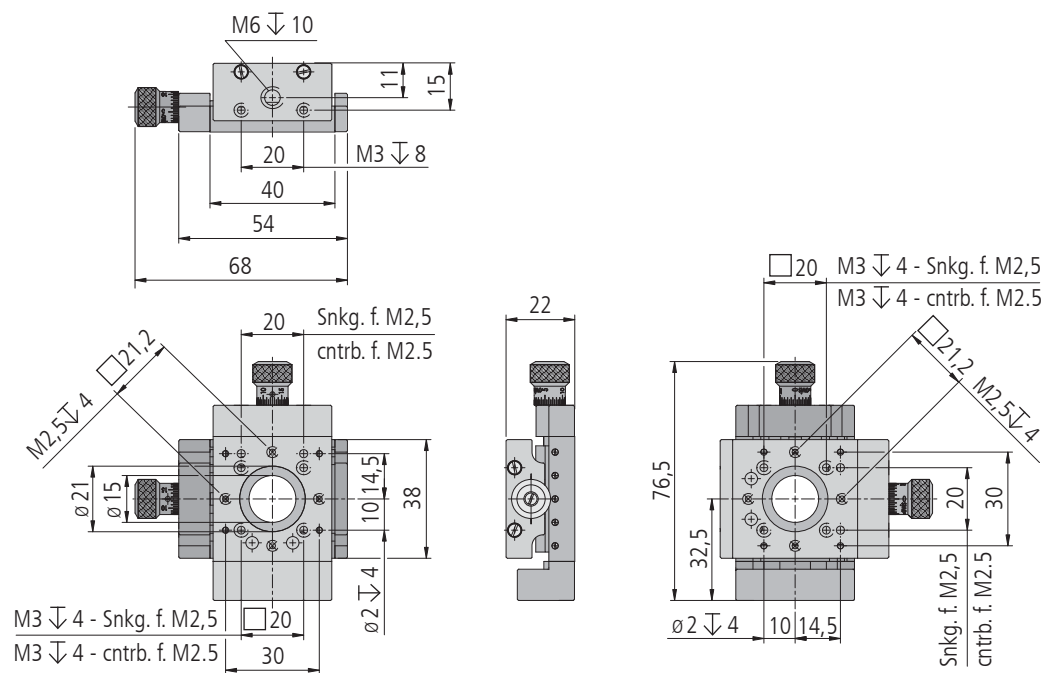
Bestellangaben/Ordering Information

Unmagnetische Miniaturkreuztische/non-magnetic miniature XY stages

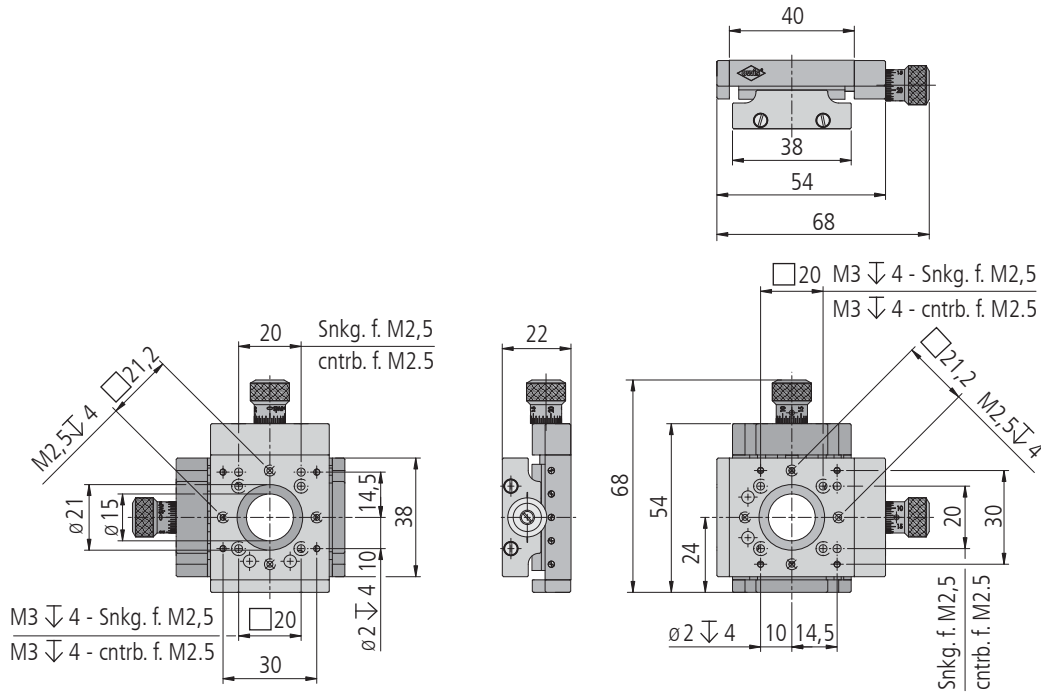
		Typ/type	Bestell-Nr./part no.
mit Feingewindespindeln und Reiter RT 40-16-R-MVT 40-UM	with fine-thread spindels and slide RT 40-16-R-MVT 40-UM	MKT 40B-D15-SK-RT40-R-UM	14.342.3310
mit Feingewindespindeln und Stiftadapterplatte	with fine-thread spindels and pin adapter plate	MKT 40B-D15-SK-ST-UM	14.342.3320
mit Feingewindespindeln und Endplatte	with fine-thread spindels and end plate	MKT 40B-D15-SK-EP-UM	14.342.3330
mit Feingewindespindeln und Reiter RT 40-34-R-UM	with fine-thread spindels and slide RT 40-34-R-UM	MKT 40B-D15-SK-RT40-34-UM	14.342.3340



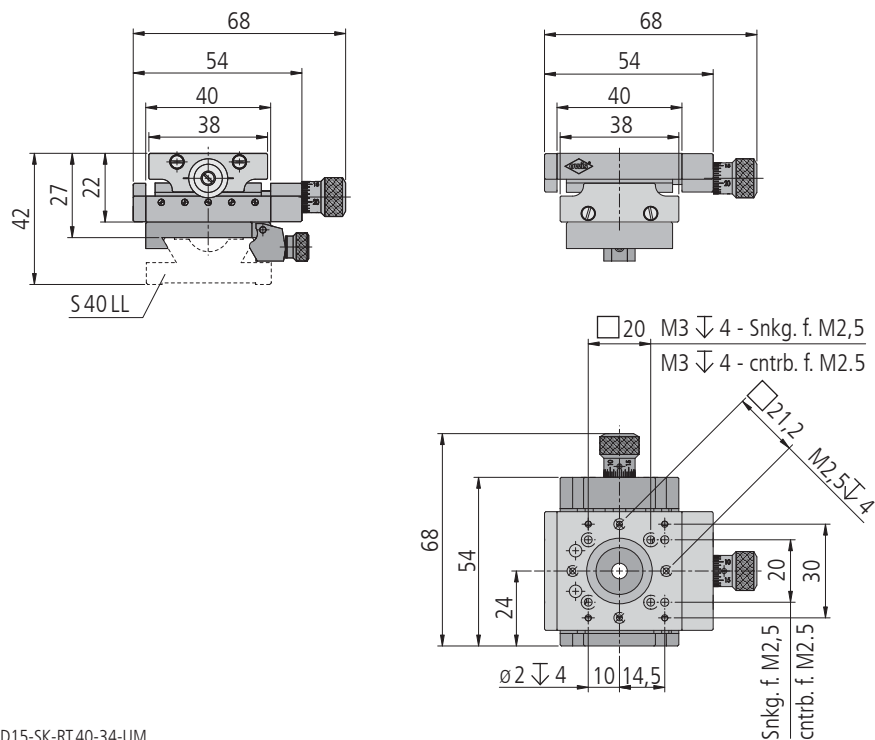
MKT40B-D15-SK-RT40-R-UM



MKT40B-D15-SK-ST-UM



MKT 40B-D15-SK-EP-UM



MKT 40B-D15-SK-RT 40-34-UM

Technische Daten/Technical Data MKT 40B-UM

Stellweg	travel	6 (± 3)	mm
Spindelsteigung	spindle pitch	0,25	mm
Skalenteilung	graduation of scale	5	μm
Einstellempfindlichkeit	setting sensitivity	1	μm
freier Durchgang	size of opening	$\varnothing 15$	mm
Tragfähigkeit	maximum load capacity	130	N
Lastmoment	load torque	2,5	Nm
Axiallast	axial load	60	N
Permeabilität μ_r	permeability μ_r	< 1,01	
Rückstellkraft	reset force	8 bis/up to 23	N
Gewicht	weight	160	g

