

FASERCHUCKS / FASERADAPTER
FIBRE CHUCKS / FIBRE ADAPTERS

FASE

9012.0362 / 17.11.2017



Die Faserchucks dienen der Fixierung von unkonfektionierten Lichtwellenleitern. Durch ihren standardisierten Außendurchmesser von 6,35 mm (1/4") lassen sich die Fasern sicher, schnell und mit geringer Nachjustage austauschen.

Die Faseradapter können entweder mit oder ohne Aufnahme bestellt werden. Standardmäßig sind diese mit SMA und FC-Adapter verfügbar.

Fibre chucks are for holding unmounted optical cables. With their standardised outside diameter of 6.35 mm (1/4"), optical cables can be exchanged quickly, safely, and with minimal re-adjustment.

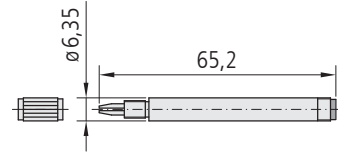
The fibre adapters can either be commanded with- or without holder. There are as a default with adapters for the SMA- and FC- sockets.

Faserchuck coaxial

mit PFFE-Führung und Mikrospannzange.

Coaxial Fibre Chucks

with PFFE guides, and 'micro' clamping jaws



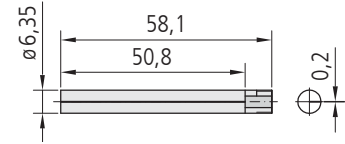
		Typ/type	Bestell-Nr./part no.
bis 250 µm	up to 250 µm	FCK-6.35-250	14.530.0250
250 µm bis 1000 µm	250 µm to 1000 µm	FCK-6.35-250-1000	14.530.1000

Faserchuck geschlitzt

mit spezieller Federblattkonstruktion zur spannungsfreien Halterung der Faser.

Slotted Fibre Chuck

with special leaf spring design for stress-free fibre retention.



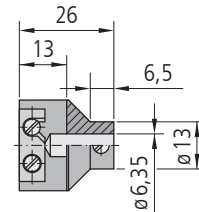
		Typ/type	Bestell-Nr./part no.
80 µm bis 200 µm	80 µm up to 200 µm	FCK-6.35-80-200	14.530.0200

Fasermantelhalter

zur Zugentlastung zwecks Verminderung der Bruchgefahr der Faser.

Fibre Cover Holder

for strain-relief – reduces the danger of fibre breakage.



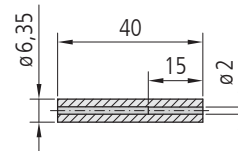
		Typ/type	Bestell-Nr./part no.
für ø 6,35 mm (1/4")	for ø 6.35 mm (1/4")	FMH-6.35	14.539.0001

Justierstück

mit zentraler Durchgangsbohrung ø 2 mm zur Grobjustage von Fasereinkopplungen.

Adjustment Piece

with central through hole ø 2 mm diameter for coarse adjustment of fibre couplings.



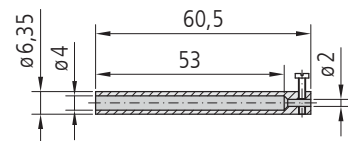
		Typ/type	Bestell-Nr./part no.
für ø 6,35 mm (1/4")	for ø 6.35 mm (1/4")	FJST-6.35	14.539.0002

Selfoc-Linsen-Halter 6,35 mm

mit einer Aufnahmebohrung von

Selfoc Lens Holder 6,35 mm

with a mounting hole of



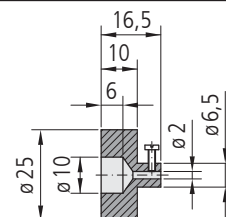
		Typ/type	Bestell-Nr./part no.
2,0 mm	2.0 mm	SLH-6.35-2	14.540.0635

Selfoc-Linsen-Halter 25 mm

mit einer Aufnahmebohrung von

Selfoc Lens Holder 25 mm

with a mounting hole of



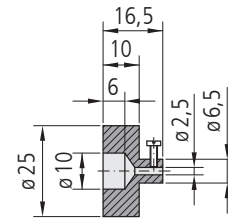
		Typ/type	Bestell-Nr./part no.
2,0 mm	2.0 mm	SLH-D25-2	14.540.2500

Fasersteckerhalter

zur einfachen Befestigung von Fasersteckern an Justiereinheiten.

Fibre Connector Holder

a simple holder for fibre connectors in mounts.



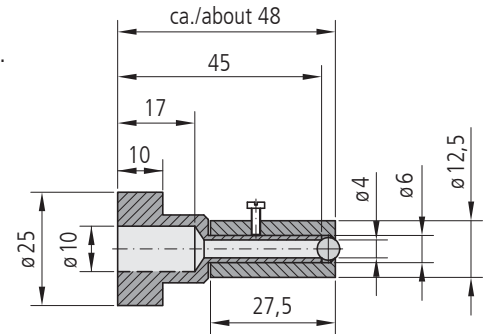
		Typ/type	Bestell-Nr./part no.
für $\varnothing 2,5$ mm	for $\varnothing 2.5$ mm	FCH-D25-2.5	14.520.0250

Kugellinsen-Halter

mit Überwurf für Kugellinsen mit

Spherical Lens Holder

with ferrule for holding spherical lenses.



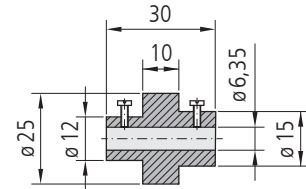
		Typ/type	Bestell-Nr./part no.
$\varnothing 4,4$ mm bis $6,4$ mm	$\varnothing 4.4$ mm to 6.4 mm	KLH-D25-4.4-6.4	14.550.0540

Faserchuckhalter

zur Befestigung von Faserchuckhaltern in Aufnahmeplatten und Würfeln des SYS 40.

Fibre Chuck Holder

for holding fibre chucks on SYS 40 mounting plates and cubes.



		Typ/type	Bestell-Nr./part no.
für $\varnothing 6,35$ mm (1/4")	for $\varnothing 6.35$ mm (1/4")	FCH-D25-6.35	14.520.0635

Faseradapter SMA und FC für MKT

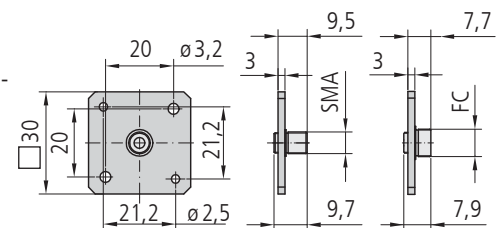
dienen der Aufnahme von Fasersteckern SMA oder FC. Die Halteplatte kann sowohl am MKT 40 als auch an Aufnahmeplatten 40 befestigt werden. Sowohl der SMA Adapter als auch der FC-Adapter sind für Multimodefasern geeignet.

incl. 2x M2.5x6 ISO 4762
2x M3x6 ISO 4762

Fibre Adapter SMA and FC for MKT 40

are used to fix fibre connectors SMA or FC at the MKT 40 as well as at the mounting plates 40. Not only the SMA adapter but also the FC adapter be used with multimode fibres.

incl. 2x M2.5x6 ISO 4762
2x M3x6 ISO 4762



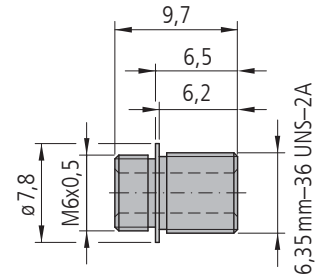
		Typ/type	Bestell-Nr./part no.
Faseradapter SMA	fiber adapter SMA	FASE-SMA-MKT 40	14.521.0001
Faseradapter FC	fiber adapter FC	FASE-FC-MKT 40	14.521.0002

SMA-Faserkupplungen

ohne Aufnahme.

SMA Fibre Couplers

without holder.



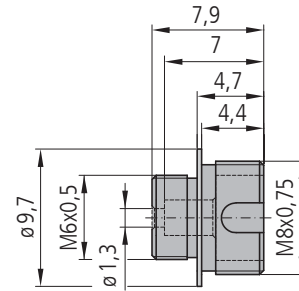
		Typ/type	Bestell-Nr./part no.
SMA-Faserkupplung	SMA Faser Couplers	FASE-SMA	14.521.0101

FC-Faserkupplungen

ohne Aufnahme.

FC Fibre Couplers

without holder.



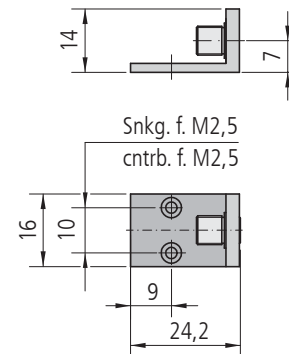
		Typ/type	Bestell-Nr./part no.
FC-Faserkupplung	FC Faser Couplers	FASE-FC	14.521.0102

SMA-Faserkupplungen

mit Winkeladapter

SMA Fibre Couplers

with Angle Adapter.



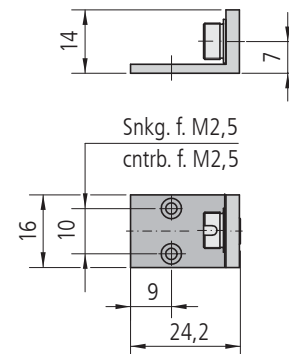
		Typ/type	Bestell-Nr./part no.
Winkeladapter SMA	Angle Adapter SMA	SMA-ADAP-FASP 40	14.519.0001

FC-Faserkupplungen

mit Winkeladapter

FC Fibre Couplers

with Angle Adapter.



		Typ/type	Bestell-Nr./part no.
Winkeladapter FC	Angle Adapter FC	FC-ADAP-FASP 40	14.519.0002