

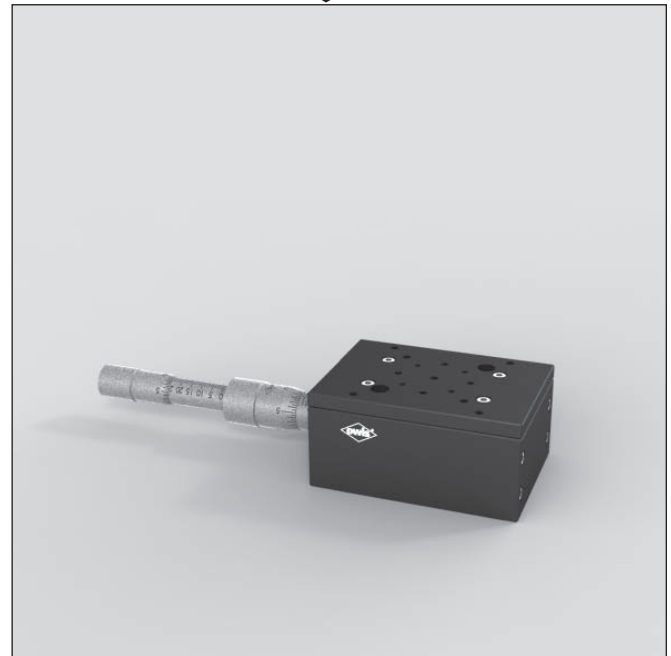
Höhenverstellische Elevator Stages

HV 60

- geringe Bauhöhe
- Stellweg 12 mm
- industrietauglich
- verzugsarmes Aluminium
- reflexionsarm, schwarz eloxiert
- vorgespannte Wälzkörperführungen
- mit Messschraube oder Differenzialmessschraube
- Montagemöglichkeit:
 - auf optischen Tisch mit Montageplatte MP 120M
- low height
- travel 12 mm
- designed for industrial applications
- deformation-resistant aluminium
- reflection-poor, black anodized
- preloaded rolling element guides
- with micrometer or differential micrometer
- way of installing:
 - on optical table with mounting plate MP 120M



9012.0167 / 20.04.2017



Die bewährten Höhenverstellische HV 60 zeichnen sich durch eine kompakte Bauweise und ein großes Einsatzspektrum aus, das sowohl Anwendungen in Forschung und Entwicklung als auch industrielle Applikationen umfasst.

Die vorgespannten Wälzkörperführungen sorgen für praktisch slip-stick-freien Lauf sowie für hohe Belastbarkeit.

Alle Aluminiumteile haben eine hochwertige schwarze Eloxal-Schutzschicht.

The proven elevator stages HV 60 have a compact design and a broad range of R&D and industrial applications.

The preloaded rolling element guides provide a virtually slip-stick free motion as well as a high load capacity.

All aluminium parts have a top-quality black anodized protective coating.

Bestellangaben/Ordering Information

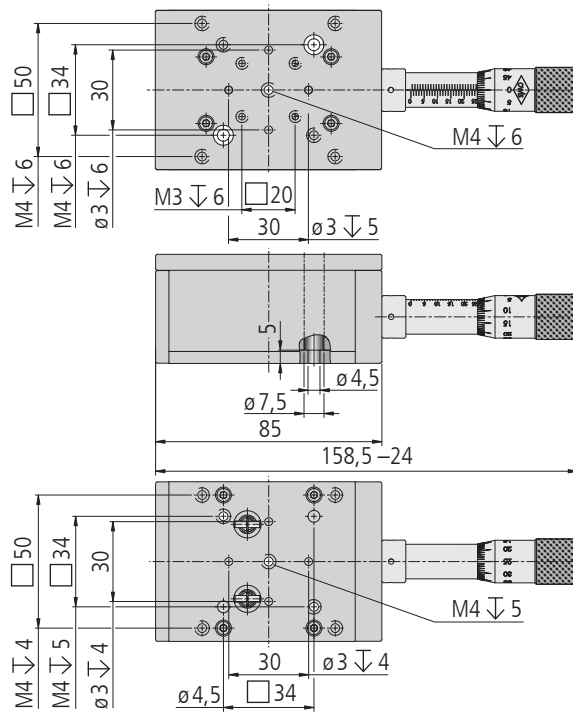
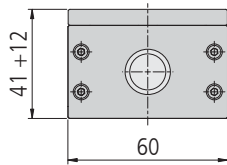
Höhenverstellische/elevator stages

		Typ/type	Bestell-Nr./part no.
12 mm Stellweg, mit Messschraube	12 mm travel, with micrometer	HV 60-12-MS	32.063.1281
12 mm Stellweg, mit Differenzial-Messschraube	12 mm travel, with differential micrometer	HV 60-12-DMS	32.063.1291

Zubehör/Accessories

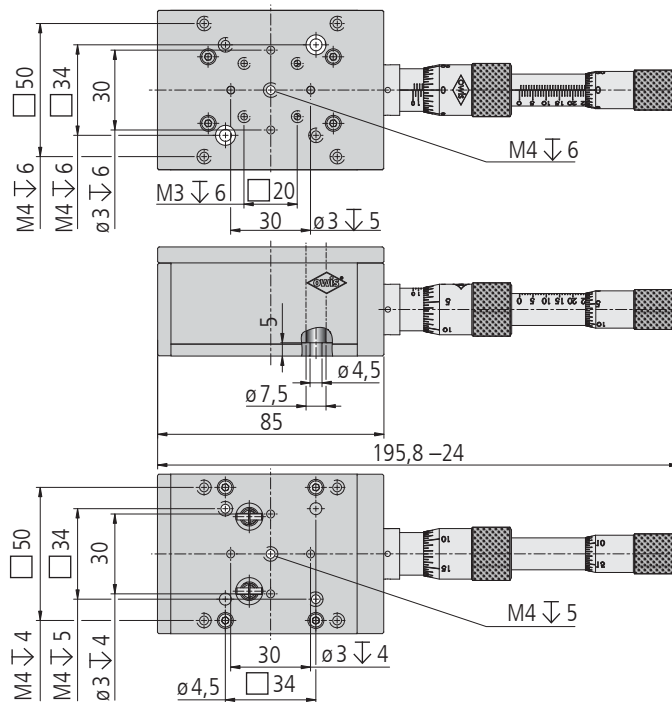
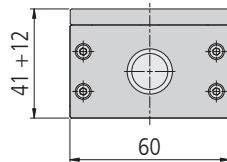
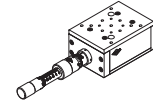
Montageplatte 120 x 70 x 8 mm	mounting plate 120 x 70 x 8 mm	MP 120M	31.999.0120
-------------------------------	--------------------------------	---------	-------------

HV 60-12-MS



HV 60-12-MS

HV 60-12-DMS



HV 60-12-DMS

Technische Daten/Technical Data HV 60

		MS	DMS	
Hub	lift		12	mm
Übersetzung	lift ratio	0,25	0,125/0,0125	mm/U
Hub/Skalenteil Messschraube	lift/scale interval of micrometer	5	2,5/0,25	µm
Einstellempfindlichkeit	setting sensitivity	1	0,1	µm
Gierwinkel	yaw angle		< 121	µrad
Nickwinkel	pitch angle		< 169	µrad
Seitenschlag	lateral deviation		< 5	µm
Tragfähigkeit	load capacity		50	N
Lastmoment	load torque		2,7	Nm
Rückstellkraft	reset force		2,7 bis/up to 5,7	N
Gewicht	weight	600	650	g