

## Transjustierungen, kardanisch Transmitting Mounts, gimbal

TRANS 50G

- SYS 40 kompatibel
- verzugsarmes Aluminium
- reflexionsarm, schwarz eloxiert
- feinfühlig verstellbar
- kardanisch gelagert
- kompakte Bauweise
- Aufnahmedurchmesser  $\varnothing 25 \text{ mm} / \varnothing 25,4 \text{ mm} (1")$
- Montagemöglichkeiten
  - über die zentrale M6-Gewindebohrung
  - oder zwei M4-Gewindebohrungen
  - in SYS 40 direkt mit der integrierten Reiter-Version
- for use with SYS 40
- deformation-resistant aluminium
- reflection-poor, black anodized
- sensitive adjustable
- gimbal-mounted
- compact design
- retainer diameter  $\varnothing 25 \text{ mm} / \varnothing 25.4 \text{ mm} (1")$
- ways of installing
  - using the central M6 threaded hole
  - or the two M4 threaded holes
  - for use with SYS 40 directly with the integrated slide version



Die kardanisch verstellbaren Transjustierungen TRANS 50G zeichnen sich durch eine kompakte Bauweise aus, sind sehr feinfühlig einstellbar und weitgehend erschütterungsunempfindlich.

Sie sind in zwei Ausführungen erhältlich, entweder mit integriertem Reiter für das Schienensystem SYS 40 oder mit M6-Gewinde für Säule-Stift-Kombinationen. Der Aufnahmedurchmesser beträgt 25 mm / 25,4 mm (1").

Die Transjustierungen können wahlweise mit Feingewindeschrauben oder Messschrauben geliefert werden.

The TRANS 50G gimbal transmitting mounts have a compact design, are sensitive adjustable and insensitive for vibrations.

They are available with integrated slide for the rail system SYS 40 or with M6 tapped hole for column-pin combinations. The retainer diameter is 25 mm / 25.4 mm (1")

The transmitting mounts can be supplied with fine-thread screws or micrometers.

### Bestellangaben/Ordering Information

Transjustierungen/transmitting mounts

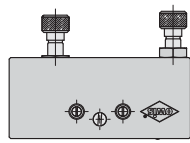
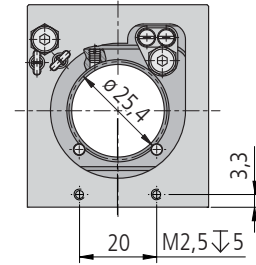
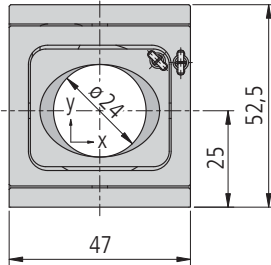
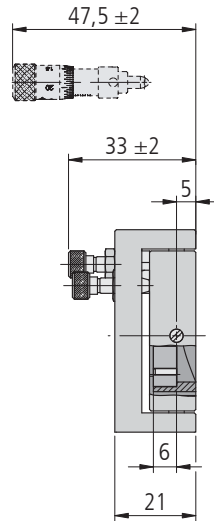
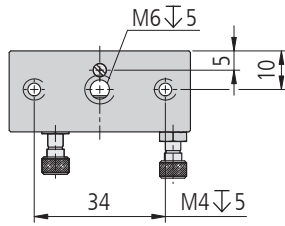
		Typ/type	Bestell-Nr./part no.
kardanisch, $\varnothing 25 \text{ mm} / \varnothing 25,4 \text{ mm} (1")$ , für gefasste und ungefasste Optiken mit Feingewindeschrauben	gimbal, $\varnothing 25 \text{ mm} / \varnothing 25.4 \text{ mm} (1")$ , for mounted and unmounted optics with fine-thread screws	TRANS 50G-D26-KFGS	26.305.0251
kardanisch, $\varnothing 25 \text{ mm} / \varnothing 25,4 \text{ mm} (1")$ , für gefasste und ungefasste Optiken mit Messschrauben	gimbal, $\varnothing 25 \text{ mm} / \varnothing 25.4 \text{ mm} (1")$ , for mounted and unmounted optics with micrometers	TRANS 50G-D26-KMS	26.305.0252
kardanisch mit integriertem Reiter, $\varnothing 25 \text{ mm} / \varnothing 25,4 \text{ mm} (1")$ , für gefasste und ungefasste Optiken mit Feingewindeschrauben	gimbal with integrated slide, $\varnothing 25 \text{ mm} / \varnothing 25.4 \text{ mm} (1")$ , for mounted and unmounted optics with fine-thread screws	TRANS 50G-D26-FGS-IRT40	14.271.2501

### Zubehör/Accessories

Stift 15	pin 15	s. Produktinfo STF 15/s. product info STF 15	
----------	--------	--	--

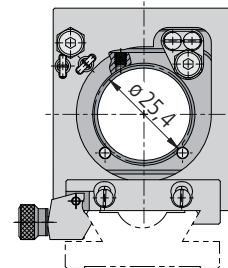
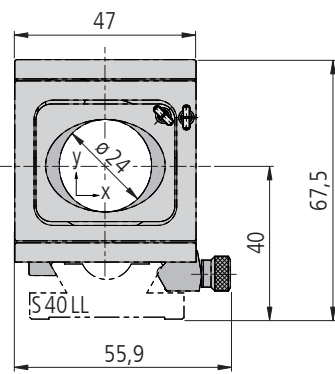
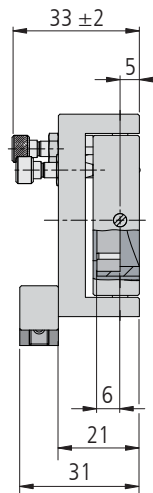
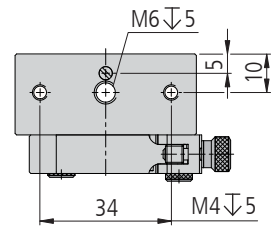
TRANS 50G-D26-KFGS

TRANS 50G-D26-KMS



TRANS 50G-D26-KXXX

TRANS 50G-D26-FGS-IRT40



TRANS 50G-D26-FGS-IRT40

**Technische Daten/Technical Data TRANS 50G**

		FGS		MS	
		$\alpha_x$	$\alpha_y$	$\alpha_x$	$\alpha_y$
Winkelverstellbereich	angular adjustment range	$\pm 8$	$\pm 5$	$\pm 8$	$\pm 5$ °
Spindelsteigung	spindle pitch			0,25	mm
Einstellempfindlichkeit	setting sensitivity	< 150	< 100	< 75	< 50 $\mu$ rad
Skalenteilung	graduation of scale	—		384,6	263,16 $\mu$ rad
Aufnahmedurchmesser	retainer diameter			25,4	mm
Apertur, gerade	aperture on centre line			24	mm
Apertur, bei 45°	aperture at 45°			8	mm
Gewicht	weight	100		110	g