

Verschiebetisch mit Apertur XYZ translation with aperture

VTA 40C-XYZ

9012.0386 / 17.01.2023

- SYS 40 kompatibel
 - verzugsarmes Aluminium
 - reflexionsarm, schwarz eloxiert
 - Stellweg 6 mm je Achse
 - Apertur \varnothing 15 mm
 - mit Feingewinde- oder Messschraube
 - Montagemöglichkeiten:
 - auf Reiter
- for use with SYS 40
 - deformation-resistant aluminium
 - reflection-poor, black anodized
 - with 6 mm travel per axis
 - aperture \varnothing 15 mm
 - with fine-thread screw or micrometre
 - ways of installing:
 - on slide
- Option
- auf Anfrage mit TRANS 40
- Option
- with TRANS 40 on request



Der VTA 40C-XYZ ist die Kombination aus VTA und KTA 40C mit 6 mm Stellweg je Achse und einer über den gesamten Stellweg freien Apertur von 15 mm Durchmesser. Wahlweise ist der KTA 40C mit Feingewindeschrauben oder Messschrauben ausgestattet.

Der VTA 40C-XYZ ist in zwei Varianten erhältlich. Der VTA 40C-XYZ-D15-2EP-FGS/MS-SYS40 ist optimal geeignet um Optiken oder auch optomechanische Komponenten mit zusätzliche Freiheitsgraden in Strahlengänge zu integrieren. Mit der als Zubehör erhältlichen Aufnahmeplatte. OH 40-Dxx-LTD40B lassen sich beispielsweise gefasste Optiken positionieren. Auf Anfrage ist auch die Kombination mit einer Transjustierung zur Verkippung in θ und φ erhältlich. Montiert auf einem Reiter RT 40-34 ist diese Ausführung des VTA 40C-XYZ kompatibel zum SYS 40. Der VTA 40C-XYZ-D15-FGS/MS-3EP hat hingegen einen nach innengewandten Schieber in der dritten Achse, wodurch ein sehr kompakter 3-Achs-Positionierer entsteht.

The VTA 40C-XYZ is the combination of VTA and KTA40C with 6 mm travel per axis and a free aperture of 15 mm diameter over the entire travel. The KTA 40C is optionally equipped with fine-thread screws or micrometers.

The VTA 40C-XYZ is available in two variants. The VTA 40C-XYZ-D15-2EP-FGS/MS-SYS40 is ideally suited for integrating optics or optomechanical components with additional degrees of freedom into beam lines. With the mounting plate OH 40-Dxx-LTD40B, available as an accessory, can be used to adjust mounted optics, for example. The combination with a transmitting mount for tilting in θ and φ is also available on request. Mounted on a RT 40-34 slide, this version of the VTA 40C-XYZ is compatible with the SYS 40. The VTA 40C-XYZ-D15-FGS/MS-3EP, on the other hand, has an inward-facing slider in the third axis, creating a very compact 3-axis positioner.

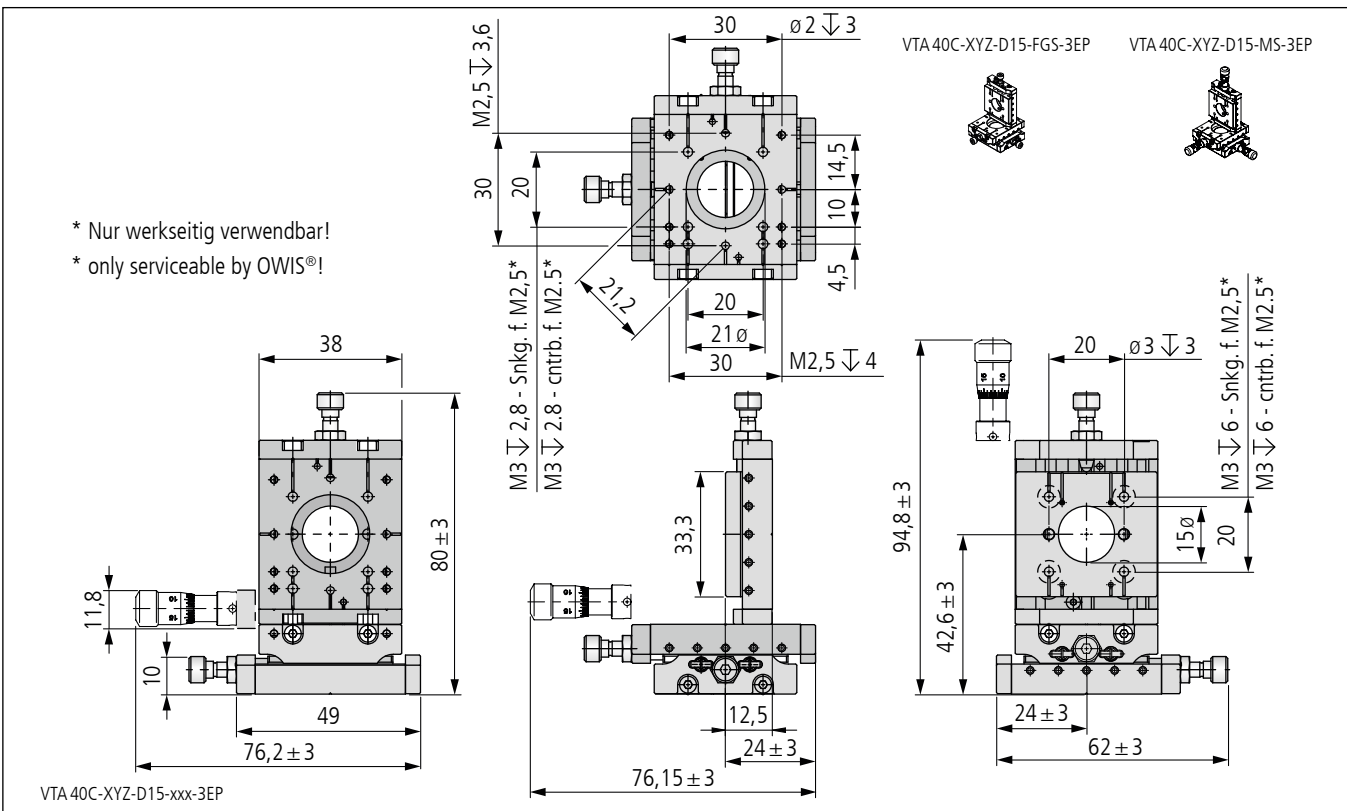
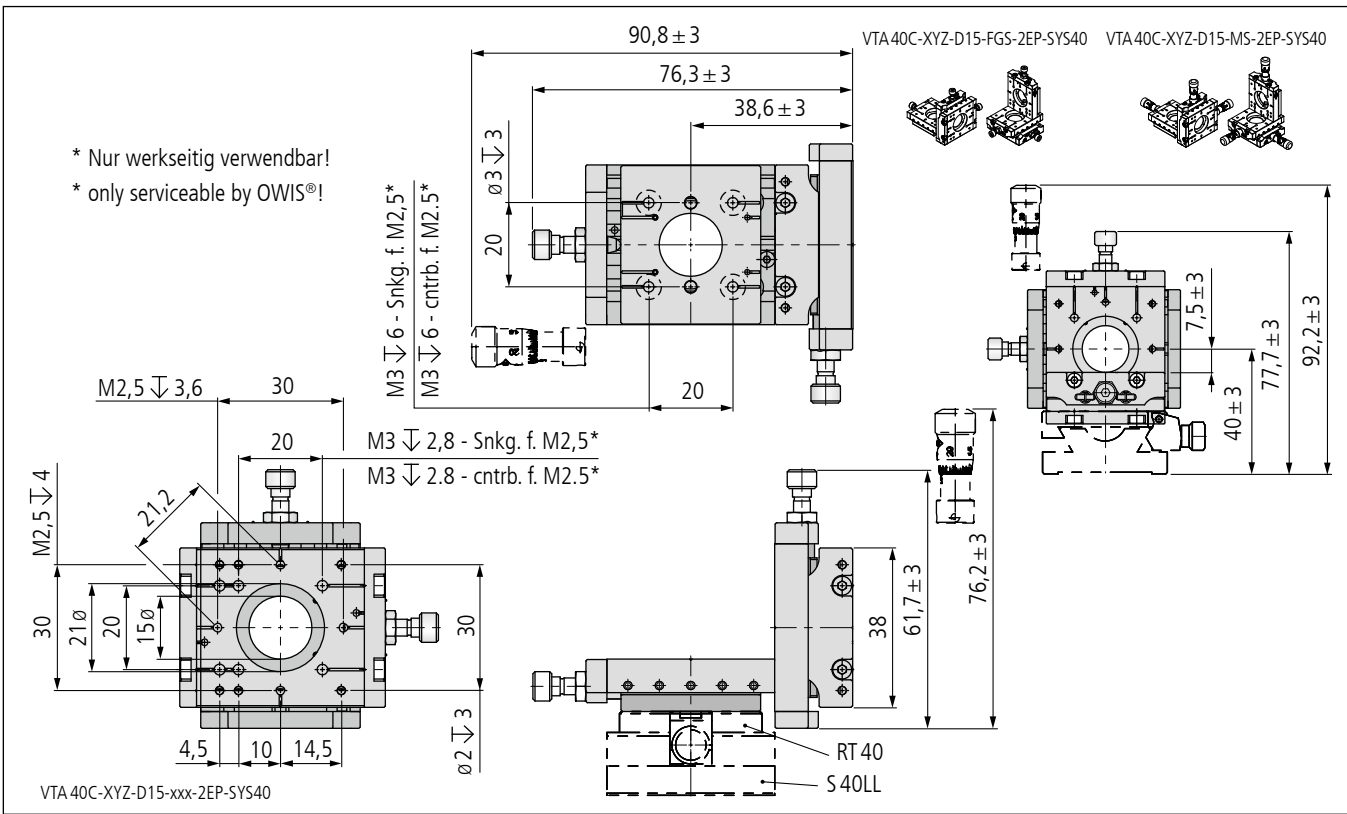
Bestellangaben/Ordering Information

Verschiebetisch mit Apertur / XYZ translation with aperture

		Typ/type	Bestell-Nr./part no.
für SYS 40 mit Feingewindeschrauben	for SYS 40 with fine-thread screw	VTA 40C-XYZ-D15-FGS-2EP-SYS40	14.C43.02S1
für Positionieraufgaben mit Feingewindeschrauben	positioning tasks with fine-thread screw	VTA 40C-XYZ-D15-FGS-3EP	14.C43.03A1
für SYS 40 mit Messschrauben	for SYS 40 with micrometre	VTA 40C-XYZ-D15-MS-2EP-SYS40	14.C43.02S2
für Positionieraufgaben mit Messschrauben	positioning tasks with micrometre	VTA 40C-XYZ-D15-MS-3EP	14.C43.03A2

Zubehör/Accessories

Aufnahmeplatte für KTA 40B/C und VTA 40B/C (-XYZ) für gefasste Optiken \varnothing 25 mm	Mounting Plate for KTA 40B/C and VTA 40B/C (-XYZ) for mounted optics \varnothing 25 mm	OH 40-D25-LTD40B	14.349.0325
Aufnahmeplatte für KTA 40B/C und VTA 40B/C (-XYZ) für gefasste Optiken \varnothing 25,4 mm (1")	Mounting Plate for KTA 40B/C and VTA 40B/C (-XYZ) for mounted optics \varnothing 25.4 mm (1")	OH 40-D26-LTD40B	14.349.0326
Reiter RT 40	slide RT 40	s. Produktinfo RT 40 / s. product info RT 40	



Technische Daten/Technical Data VTA 40C-XYZ

Stellweg	travel	6(±3)	mm
Spindelsteigung	spindle pitch	0,25	mm
Skalenteilung	graduation of scale	5	µm
freier Durchgang	size of opening	Ø 15	mm
Tragkraft	load capacity	130	N
Axiallast	axial load	7	N
Kippmoment (M _x , M _y , M _z)	moment of tilt (M _x , M _y , M _z)	2,5	Nm
Rückstellkraft (Federn)	reset force (springs)	7 bis 22	N
Gewicht	weight	110	g