

Rasterplatten Grid Boards

ARP

- Raster 25x25 mm, M6
- verzugsarmes Aluminium
- reflexionsarm,
schwarz eloxiert

- grid 25x25 mm, M6
- deformation-resistant
aluminium
- reflection-poor,
black anodized

Optionen

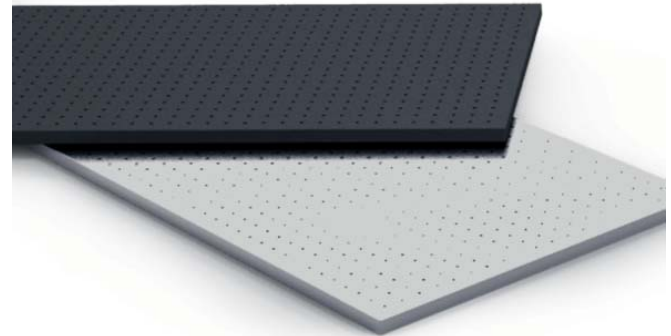
- kundenspezifische
Ausführungen
- andere Eloxalfarben
- Universalrasterplatte für
Nutensteine NUS

Optionen

- customized modifications
- different anodic colour
- universal grid plat for sliding
blocks NUS



9012.0194 / 29.03.2019



Rasterplatten werden als Basisplattform hoher Stabilität bei vergleichsweise geringem Gewicht eingesetzt.

Für kleine transportable Aufbauten sind sie ebenfalls geeignet.

Sie werden in beliebigen Abmessungen mit bis zu 1500x500 mm gefertigt. Die Plattendicke beträgt 10 oder 20 mm.

Die Plattenfläche ist standardmäßig mit M6-Gewindebohrungen im 25x25-mm-Raster versehen. Das Raster kann auf Wunsch auch auf Teilflächen der Platte beschränkt sein.

Aufbauelemente können direkt verschraubt, oder mit Hilfe von Spannelementen fixiert werden.

Alle Rasterplatten bestehen aus verzugsarmem Aluminium und sind schwarz eloxiert.

Auf Wunsch können für Präsentations- oder Didaktikanwendungen auch rote, oder andersfarbig eloxierte Platten gefertigt werden.

Grid boards are used as rugged experimental base plate with low weight.

They can be used for small movable assemblies, too.

You can order it in any dimensions up to 1500x500 mm. The plate thickness is 10 or 20 mm.

The surface area is screened with M6 threaded holes in 25x25 mm grid. The grid can be limited of partial areas.

Assemblies can directly be screwed together with the board or be fixed with clamping elements.

All grid boards are manufactured with deformation-resistant aluminium and are black anodized.

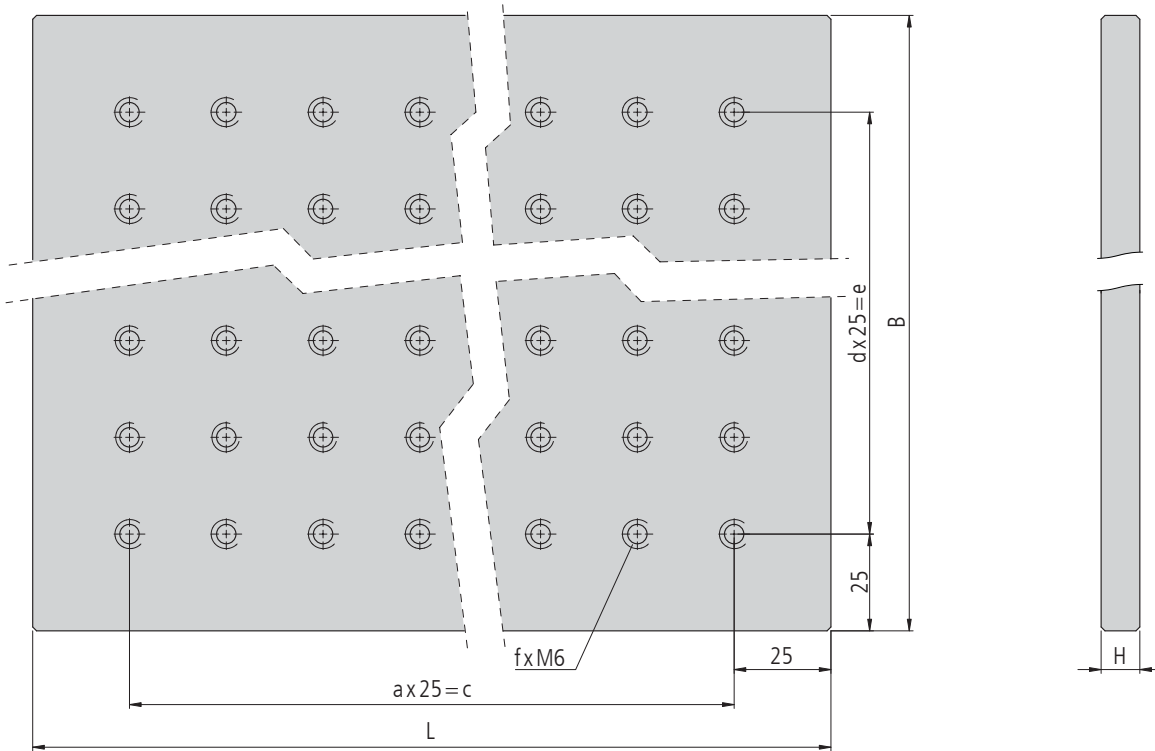
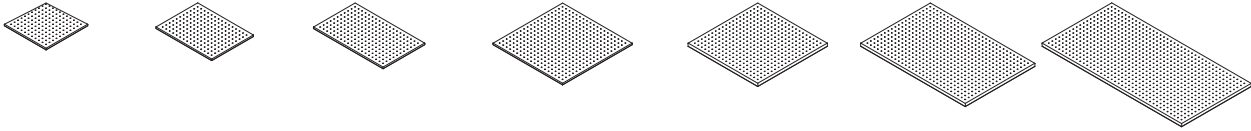
By request you can order red or other anodized colours for presentations or didactic applications.

Bestellangaben/Ordering Information

Rasterplatten/grid boards

	Typ/type	Bestell-Nr./part no.
1000x500x20 mm	ARP 100x50x2-M6x25	87.100.050.21
750x500x20 mm	ARP 75x50x2-M6x25	87.075.050.21
500x500x20 mm	ARP 50x50x2-M6x25	87.050.050.21
500x500x10 mm	ARP 50x50x1-M6x25	87.050.050.11
500x300x10 mm	ARP 50x30x1-M6x25	87.050.030.11
400x300x10 mm	ARP 40x30x1-M6x25	87.040.030.11
300x300x10 mm	ARP 30x30x1-M6x25	87.030.030.11

ARP 30x30x1-M6x25 ARP 40x30x1-M6x25 ARP 50x30x1-M6x25 ARP 50x50x1-M6x25 ARP 50x30x2-M6x25 ARP 75x50x2-M6x25 ARP 100x50x2-M6x25



Typ/type	L	B	H	a	c	d	e	f
ARP 30x30x1-M6x25	300	300	10	10	250	10	250	121
ARP 40x30x1-M6x25	400	300	10	14	350	10	250	165
ARP 50x30x1-M6x25	500	300	10	18	450	10	250	209
ARP 50x50x1-M6x25	500	500	10	18	450	18	450	361
ARP 50x50x2-M6x25	500	500	20	18	450	18	450	361
ARP 75x50x2-M6x25	750	500	20	28	700	18	450	551
ARP 100x50x2-M6x25	1000	500	20	38	950	18	450	741

ARP XXXX-XX-M6x25

Technische Daten/Technical Data ARP

Dicke	thickness	10	20	mm
Abmessungen	dimensions	siehe Bestelldaten/ see ordering informations		
Oberfläche	surface	schwarz eloxiert/black anodized		
Gewinde	thread	M6		
Raster	grid	25 x 25 mm		
Ebenheit	planarity	±0,15 mm/m ²		
Gewicht	weight	30	60	kg/m ²